

SỞ NÔNG NGHIỆP VÀ MÔI TRƯỜNG HÀ NỘI
VĂN PHÒNG ĐĂNG KÝ ĐẤT ĐAI

CỘNG HÒA XÃ HỘI CHỦ NGHĨA VIỆT NAM
Độc lập - Tự do - Hạnh phúc

Số: 6761 /VPĐKĐĐ-ĐK&CGCN

V/v Cấp Giấy chứng nhận sở hữu nhà ở của tổ chức, cá nhân nước ngoài tại Việt Nam tại Căn hộ chung cư số E4.12.7, Tòa nhà CT2 - The Emerald, Ô đất CT8, Khu đô thị mới Mỹ Đình - Mễ Trì, phường Từ Liêm, thành phố Hà Nội.

Hà Nội, ngày 22 tháng 4 năm 2026

Kính gửi:

- Bộ Xây dựng;
- Bộ Nông nghiệp và Môi trường;
- Sở Xây dựng Hà Nội;
- UBND phường Từ Liêm.

Ngày...22.../4.../2026, Văn phòng Đăng ký đất đai Hà Nội đã cấp Giấy chứng nhận quyền sử dụng đất, quyền sở hữu tài sản gắn liền với đất cho người nước ngoài mua nhà ở tại Việt Nam, cụ thể như sau:

- Chủ sử dụng: bà SHIN MI SOO, năm sinh 1971, Hộ chiếu số M84512830 do Bộ Ngoại giao Hàn Quốc cấp ngày 04/04/2017, Quốc tịch: Hàn Quốc.

- Địa chỉ nhà ở được cấp Giấy chứng nhận: Căn hộ chung cư số E4.12.7, Tòa nhà CT2 - The Emerald, Ô đất CT8, Khu đô thị mới Mỹ Đình - Mễ Trì, phường Từ Liêm, thành phố Hà Nội; Loại nhà ở sở hữu: Căn hộ chung cư; Số Giấy chứng nhận: AA 06988092, ngày ... tháng ... năm

Căn cứ Luật Đất đai năm 2024; Nghị định của Chính phủ: Số 101/2024/NĐ-CP ngày 29/7/2024; các Thông tư số 10/2024/TT-BTNMT ngày 31/07/2024, số 23/2025/TT-BNNMT ngày 20/6/2025 và Văn bản hợp nhất số 32/VBHN-BNNMT ngày 07/8/2025 của Bộ Nông nghiệp và Môi trường. Văn phòng Đăng ký đất đai báo cáo Bộ Xây dựng, Bộ Nông nghiệp và Môi trường, Sở Xây dựng về kết quả cấp Giấy chứng nhận nêu trên để theo dõi, quản lý.

Văn phòng Đăng ký đất đai Hà Nội đề nghị:

+ Sở Xây dựng thông báo trên Cổng thông tin điện tử của Sở về nhà ở đã được cấp Giấy chứng nhận nêu tại văn bản này;

+ UBND phường Từ Liêm cập nhật hồ sơ địa chính và cơ sở dữ liệu đất đai theo quy định.

(Kèm theo Văn bản này là bản sao Giấy chứng nhận đã cấp)!. /

Nơi nhận:

- Như trên;
 - Sở NN&MT | để
 - Giám đốc VP | báo cáo;
 - Lưu: VT, ĐKCGCN (Hiển NV)
- (Mã hồ sơ: H26.103.25-260313-0141;
169DANN, ngày 13/03/2026)

KT. GIÁM ĐỐC
PHÓ GIÁM ĐỐC



Đặng Thị Bích Ngọc



CỘNG HÒA XÃ HỘI CHỦ NGHĨA VIỆT NAM
Độc lập - Tự do - Hạnh phúc



GIẤY CHỨNG NHẬN

QUYỀN SỬ DỤNG ĐẤT, QUYỀN SỞ HỮU TÀI SẢN GẮN LIỀN VỚI ĐẤT

1. Người sử dụng đất, chủ sở hữu tài sản gắn liền với đất:

Bà: SHIN MI SOO, Hộ chiếu: M84512830.

2. Thông tin thửa đất:

- a. Thửa đất số: tờ bản đồ số: b. Diện tích: 6630,0m².
- c. Loại đất: Đất ở tại đô thị.
- d. Thời hạn sử dụng: Lâu dài.
- đ. Hình thức sử dụng: Sử dụng chung của các chủ sở hữu căn hộ chung cư, công trình xây dựng khác.
- e. Địa chỉ: Ô đất CT8 Khu đô thị mới Mỹ Đình - Mễ Trì, phường Từ Liêm, thành phố Hà Nội.

3. Thông tin tài sản gắn liền với đất:

- a. Tên tài sản: Căn hộ chung cư số E4.12.7 - Tòa nhà CT2 - The Emerald.
- b. Diện tích sử dụng: 81,2m².
- c. Hình thức sở hữu: Sở hữu riêng.
- d. Thời hạn sở hữu: 50 năm kể từ ngày cấp Giấy chứng nhận

Hà Nội, ngày 22 tháng 4 năm 2026
VĂN PHÒNG ĐĂNG KÝ ĐẤT ĐAI HÀ NỘI
KT. GIÁM ĐỐC
PHÓ GIÁM ĐỐC



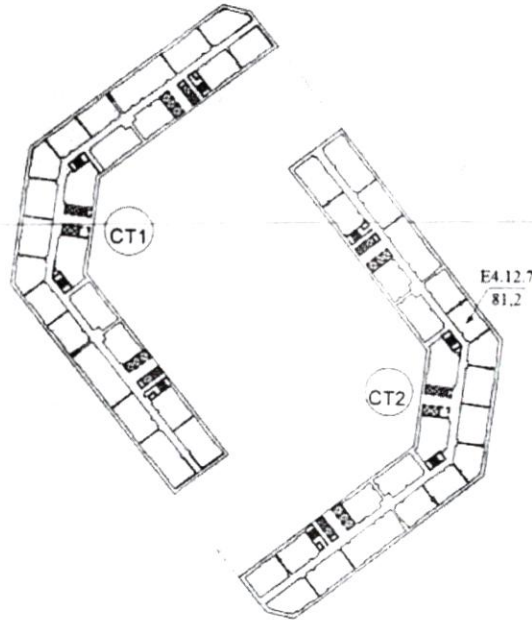
Đặng Thị Bích Ngọc

AA 06988092

Thông tin chi tiết được thể hiện tại mã QR.

4. Sơ đồ thửa đất, tài sản gắn liền với đất:

Căn hộ số E4.12.7 - Tầng 12/30 tầng + 01 tầng áp mái + 01 tầng kỹ thuật + 03 tầng hầm



5. Ghi chú:

- Số thửa đất, số tờ bản đồ được xác định theo Bản đồ tổng thể 2 cấp phường Từ Liêm.

6. Những thay đổi sau khi cấp Giấy chứng nhận:

Nội dung thay đổi và cơ sở pháp lý	Xác nhận của cơ quan có thẩm quyền

Số vào sổ cấp Giấy chứng nhận: NP...7.102.6.....

Người được cấp Giấy chứng nhận không được sửa chữa, tẩy xóa hoặc bổ sung bất kỳ nội dung nào trong Giấy chứng nhận; khi bị mất hoặc hư hỏng Giấy chứng nhận phải khai báo ngay với cơ quan cấp Giấy.