

Số: /VPĐKĐĐ-ĐK&CGCN

Hà Nội, ngày tháng năm 2026

V/v sở hữu nhà ở của người nước ngoài tại
Căn hộ chung cư số S1.022110, Tòa S1.02 -
Z34M.2 (F1-CH01-2), Khu đô thị mới Tây Mỗ
- Đại Mỗ - Vinhomes Park (Vinhomes Smart
City), phường Tây Mỗ, TP Hà Nội

Kính gửi:

- Bộ Xây dựng;
- Bộ Nông nghiệp và Môi trường;
- Sở Xây dựng Hà Nội.

Ngày/...../2026, Văn phòng Đăng ký đất đai Hà Nội đã thực hiện thu hồi Giấy chứng nhận quyền sử dụng đất, quyền sở hữu tài sản gắn liền với đất số DH 565588 do Sở Tài nguyên và Môi trường thành phố Hà Nội cấp ngày 24/11/2022 cho bà Lee Won Hee để quản lý theo quy định đồng thời cấp Giấy chứng nhận quyền sử dụng đất, quyền sở hữu tài sản gắn liền với đất số AA 05886144 cho ông Trần Giang Sơn và vợ bà Vũ Thị Thùy Dung, nội dung:

- Thửa đất số 194, tờ bản đồ số 19;
- Địa chỉ: Căn hộ chung cư số S1.022110, Tòa S1.02 - Z34M.2 (F1-CH01-2), Khu đô thị mới Tây Mỗ - Đại Mỗ - Vinhomes Park (Vinhomes Smart City), phường Tây Mỗ, thành phố Hà Nội
- Diện tích đất ở sử dụng chung: 1306,3 m².
- Diện tích căn hộ sử dụng chung: 62,3 m².
- Ghi chú:
 - + Số thửa đất, số tờ bản đồ xác định theo Bản đồ dự án tổng thể.
 - + Giấy chứng nhận này được cấp đổi từ Giấy chứng nhận quyền sử dụng đất, quyền sở hữu tài sản gắn liền với đất số DH 565588 do Sở Tài nguyên và Môi trường thành phố Hà Nội cấp ngày 24/11/2022.

Căn cứ Luật Đất đai 2024; Thông tư: số 10/2024/TT-BTNMT ngày 31/7/2024 của Bộ Tài nguyên và Môi trường, số 23/2025/TT-BNNMT ngày 20/6/2025 của Bộ Nông nghiệp và Môi trường; Văn bản số 555/UBND-NNMT ngày 06/02/2026 về việc thực hiện Nghị định số 49/2026/NĐCP ngày 31/01/2026 của Chính phủ về phân cấp thẩm quyền trong lĩnh vực đất đai trên địa bàn Thành phố; Quyết định 1489/QĐ-TTPVHCC ngày 27/10/2025 của Trung tâm phục vụ hành chính công Hà Nội, Văn phòng Đăng ký đất đai Hà Nội thông tin kèm theo bản sao Giấy chứng nhận đã cấp để Bộ Nông nghiệp và Môi trường, Bộ Xây dựng, Sở Xây dựng Hà Nội theo dõi, quản lý; UBND Phường Tây Mỗ, Chi nhánh Văn phòng Đăng ký đất đai Nam Từ Liêm để cập nhật hồ sơ địa chính theo quy định./.

Nơi nhận:

- Như trên;
- Sở NN&MT;
- Giám đốc VP; | (để báo cáo)
- PGĐ Nguyễn Thị Minh Hồng;
- UBND Phường Tây Mỗ;
- CNVPĐKĐĐ Nam Từ Liêm;
- Lưu: VT, HS._(Cúc)
(MHS: H26.103.25-260210-0238
4033BDCN).

**KT.GIÁM ĐỐC
PHÓ GIÁM ĐỐC**

Nguyễn Thị Minh Hồng



GIẤY CHỨNG NHẬN

QUYỀN SỬ DỤNG ĐẤT, QUYỀN SỞ HỮU TÀI SẢN GẮN LIỀN VỚI ĐẤT

1. Người sử dụng đất, chủ sở hữu tài sản gắn liền với đất:

Ông: **Trần Giang Sơn**, Căn cước: 024089018870;

Và vợ: **Vũ Thị Thùy Dung**, CCCD: 034196005001.

2. Thông tin thửa đất:

a. Thửa đất số: 194 tờ bản đồ số: 19

b. Diện tích: 1306,3m².

c. Loại đất: Đất ở tại đô thị.

d. Thời hạn sử dụng: Lâu dài.

e. Hình thức sử dụng: Sử dụng chung của các chủ sở hữu căn hộ chung cư, công trình xây dựng khác.

f. Địa chỉ: Tòa S1.02 - Z34M.2 (F1-CH01-2), Khu đô thị mới Tây Mỗ, Đại Mỗ - Vinhomes Park (Vinhomes Smart City), Phường Tây Mỗ, Thành phố Hà Nội.

3. Thông tin tài sản gắn liền với đất:

a. Tên tài sản: Căn hộ chung cư số S1.022110 - Tòa S1.02.

b. Diện tích sử dụng: 62,3m².

c. Hình thức sở hữu: Sở hữu chung của vợ và chồng.

d. Thời hạn sở hữu:

Hà Nội, ngày 24 tháng 3, năm 2026

VĂN PHÒNG ĐĂNG KÝ ĐẤT ĐAI HÀ NỘI

KT. GIÁM ĐỐC

THỦ GIÁM ĐỐC



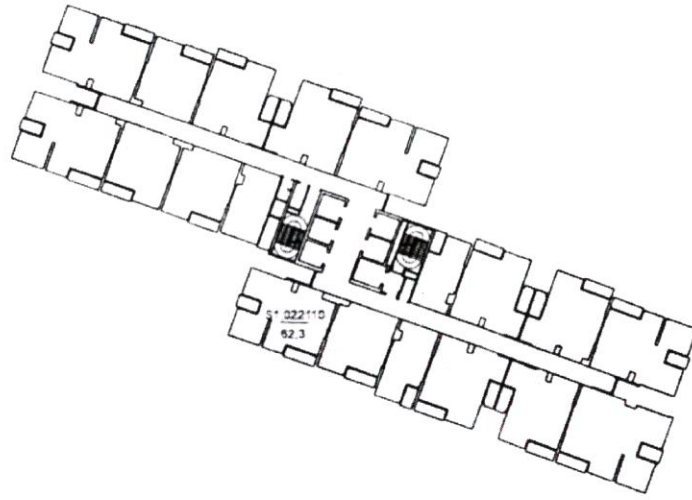
Nguyễn Thị Minh Hồng

AA 05886144

Thông tin chi tiết được thể hiện tại mã QR.

4. Sơ đồ thửa đất, tài sản gắn liền với đất:

Mặt bằng tầng 21/34 tầng - 01 tầng hầm - tum thang



5. Ghi chú:

- Số thửa đất, số tờ bản đồ xác định theo Bản đồ dự án tổng thể.
- Giấy chứng nhận này được cấp đổi từ Giấy chứng nhận quyền sử dụng đất, quyền sở hữu tài sản gắn liền với đất số DH 565588 do Sở Tài nguyên và Môi trường thành phố Hà Nội cấp ngày 24/11/2022.

6. Những thay đổi sau khi cấp Giấy chứng nhận:

Nội dung thay đổi và cơ sở pháp lý	Xác nhận của cơ quan có thẩm quyền

Số vào sổ cấp Giấy chứng nhận: VP.66.811.....

Người được cấp Giấy chứng nhận không được sửa chữa, tẩy xóa hoặc bổ sung bất kỳ nội dung nào trong Giấy chứng nhận; khi bị mất hoặc hư hỏng Giấy chứng nhận phải khai báo ngay với cơ quan cấp Giấy.